



FLINS  
A FEMEZ INNOVÁCIÓJA

## FLINS DuoSol

földre telepíthető napelem-tartószerkezet

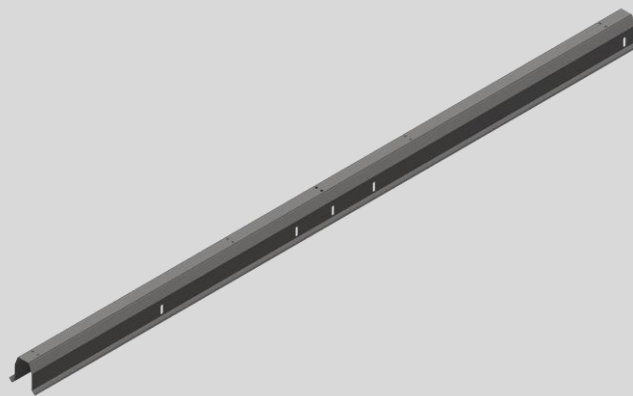
# Termékkatalógus és árlista

2025.februártól érvényes

**EEP10-110101****Főtartó A**

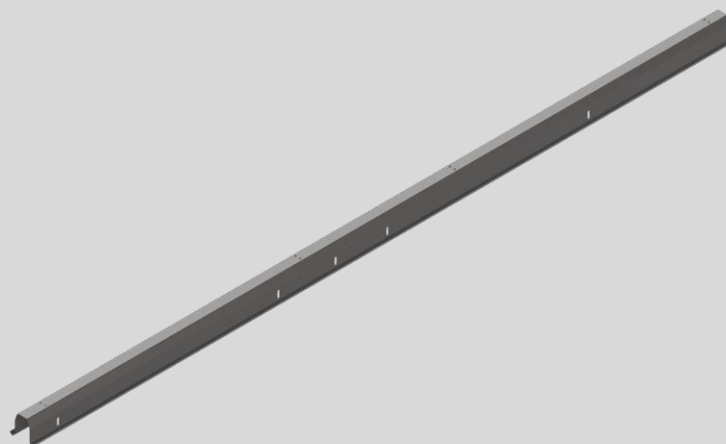
Súly (kg):	11,07
Befoglaló méret (cm):	279x13,3x11,5
Listaár:	<b>32,98 EUR</b>

Alkalmazás:  
DA jelű tartószerkezetekhez  
Panelméret: max. 1.850 mm-ig

**EEP10-110111****Főtartó B**

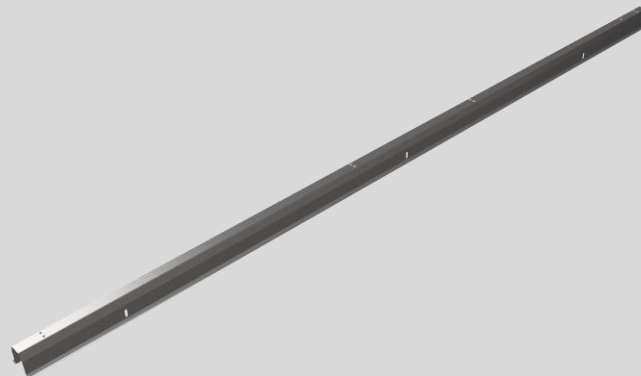
Súly (kg):	14,62
Befoglaló méret (cm):	371,5x13,3x11,5
Listaár:	<b>41,84 EUR</b>

Alkalmazás:  
DB jelű tartószerkezetekhez  
Panelméret: 1.900 mm-től 2.250 mm-ig

**EEP10-110112****Főtartó C**

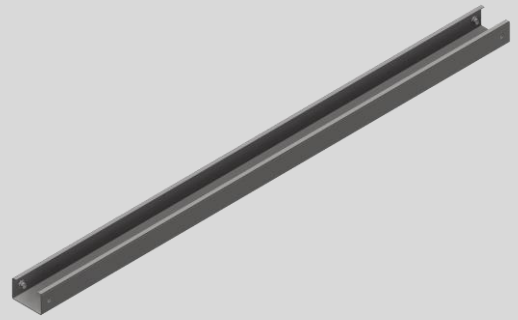
Súly (kg):	16,87
Befoglaló méret (cm):	428,5x13,3x11,5
Listaár:	<b>47,28 EUR</b>

Alkalmazás:  
DA jelű tartószerkezetekhez  
Panelméret: 2.300 mm-től 2.500 mm-ig

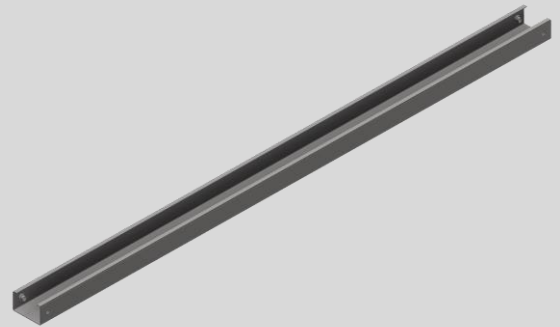


**EEP10-110201****Támasz 25 fok A**

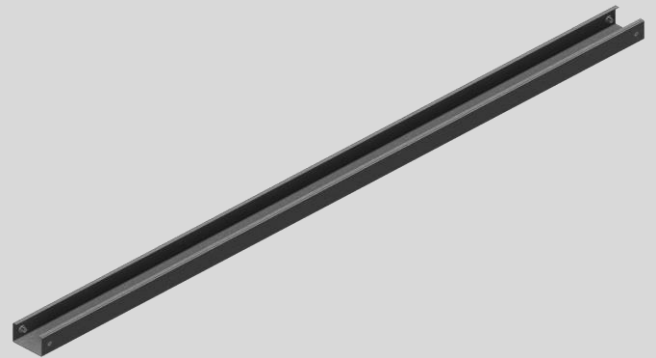
Súly (kg):	2,57
Befoglaló méret (cm):	120x7,5x4,6
Listaár:	<b>8,76 EUR</b>
Alkalmazás: DA jelű tartószerkezetekhez 25 fokos napelem dőlésszög	

**EEP10-110202****Támasz 30 fok A**

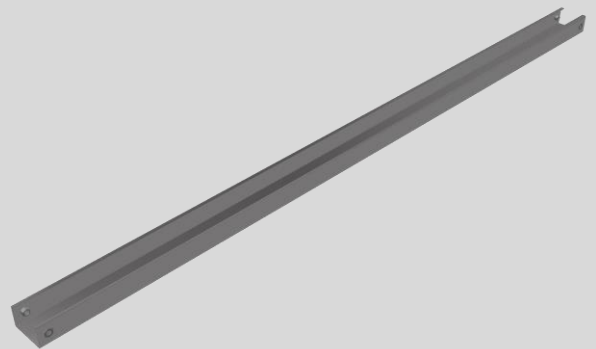
Súly (kg):	2,94
Befoglaló méret (cm):	137,5x7,5x4,6
Listaár:	<b>9,68 EUR</b>
Alkalmazás: DA jelű tartószerkezetekhez 30 fokos napelem dőlésszög	

**EEP10-110240****Támasz 35 fok A és 25-30-35 fok B**

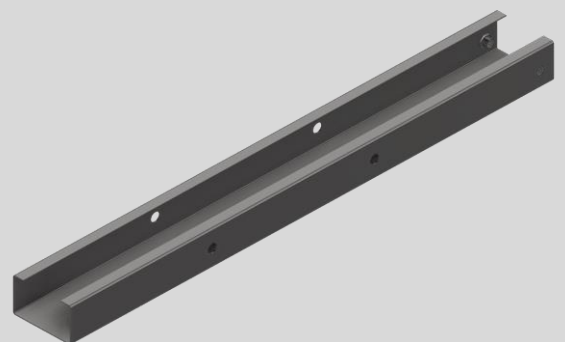
Súly (kg):	3,45
Befoglaló méret (cm):	155x7,5x4,6
Listaár:	<b>10,92 EUR</b>
Alkalmazás: DA jelű tartószerkezetekhez 35 fokos napelem dőlésszög	

**EEP10-110250****Támasz 25 fok C**

Súly (kg):	3,63
Befoglaló méret (cm):	163,3x7,5x4,6
Listaár:	<b>11,04 EUR</b>
Alkalmazás: DC jelű tartószerkezetekhez 25 fokos napelem dőlésszög	

**EEP10-110230****Támasz toldó B**

Súly (kg):	1,56
Befoglaló méret (cm):	70x8,4x5,2
Listaár:	<b>7,60 EUR</b>
Alkalmazás: DB jelű tartószerkezetekhez 30-35 fokos napelem dőlésszög	



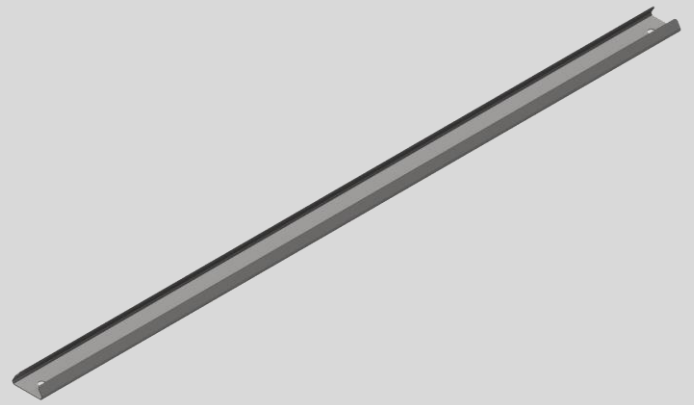


## EEP10-110411

### Hosszmerevítő 1

Súly (kg):	1,63
Befoglaló méret (cm):	132,5x6x2,2
Listaár:	<b>6,61 EUR</b>

Alkalmazás:  
Tartószerkezetek hosszirányú merevítéséhez  
2 db/merevítő rúd  
Minden tartószerkezet típushoz  
Vízszintes telepítésnél max. 8 keretállásonként

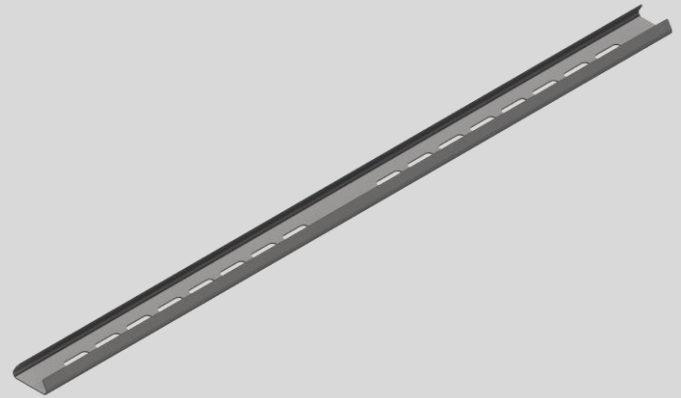


## EEP10-110412

### Hosszmerevítő 2

Súly (kg):	1,14
Befoglaló méret (cm):	99,5x5,4x2
Listaár:	<b>6,53 EUR</b>

Alkalmazás:  
Tartószerkezetek hosszirányú merevítéséhez  
1 db/merevítő rúd  
Minden tartószerkezet típushoz  
Vízszintes telepítésnél max. 8 keretállásonként

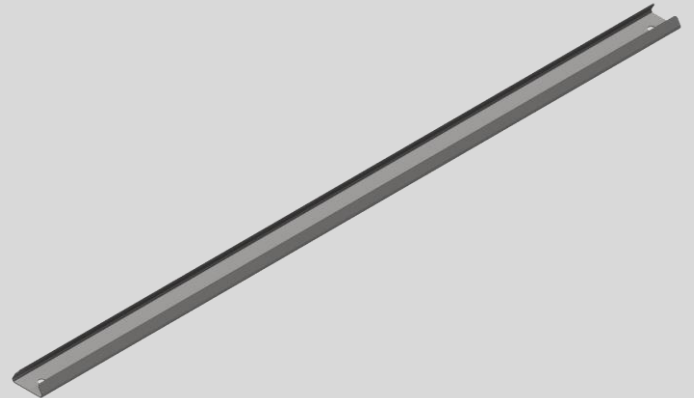


## EEP10-110413

### Hosszmerevítő 450 1

Súly (kg):	4,50
Befoglaló méret (cm):	286,5x9,3x2,0
Listaár:	<b>14,94 EUR</b>

Alkalmazás:  
Tartószerkezetek hosszirányú merevítéséhez  
1 db/merevítő rúd  
Minden tartószerkezet típushoz  
Vízszintes terepen történő telepítésnél max. 4 keretállásonként

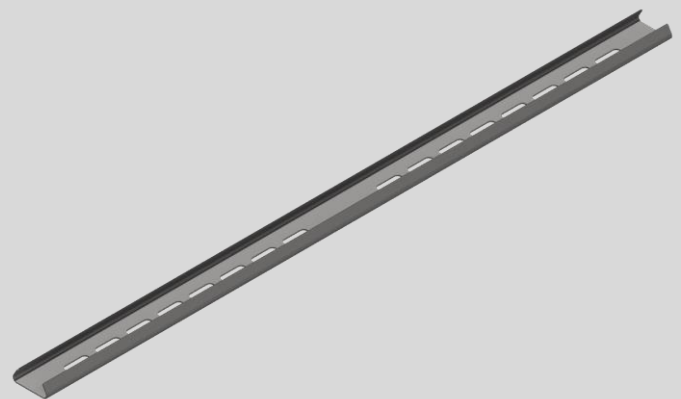


## EEP10-110414

### Hosszmerevítő 450 2

Súly (kg):	4,13
Befoglaló méret (cm):	285,5x8,5x1,9
Listaár:	<b>14,07 EUR</b>

Alkalmazás:  
Tartószerkezetek hosszirányú merevítéséhez  
1 db/merevítő rúd  
Minden tartószerkezet típushoz  
Vízszintes terepen történő telepítésnél max. 4 keretállásonként

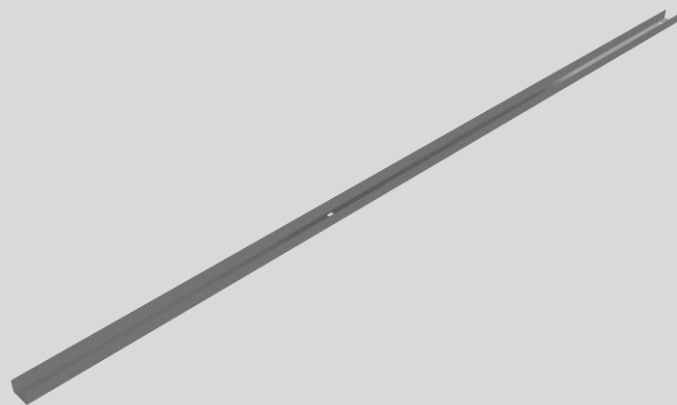


## EEP10-110421

### Egyenes felkötés A

Súly (kg):	3,90
Befoglaló méret (cm):	270,1x5,5x3,5
Listaár:	<b>11,87 EUR</b>

Alkalmazás:  
Szelemenek merevítéséhez  
2 db/támaszköz  
„A” típusú főtartó esetén

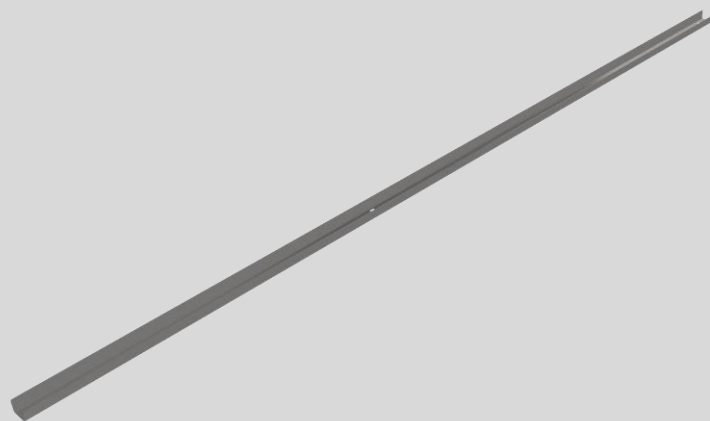


## EEP10-110422

### Egyenes felkötés B

Súly (kg):	5,21
Befoglaló méret (cm):	360,5x5,5x4,1
Listaár:	<b>15,02 EUR</b>

Alkalmazás:  
Szelemenek merevítéséhez  
2 db/támaszköz  
„B” típusú főtartó esetén

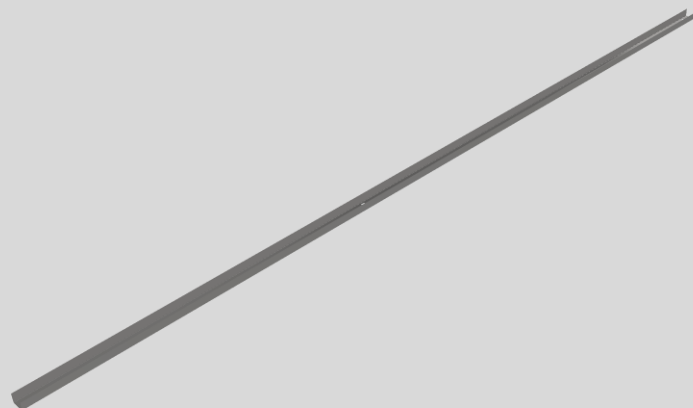


## EEP10-110423

### Egyenes felkötés C

Súly (kg):	6,05
Befoglaló méret (cm):	418,5x5,5x4,1
Listaár:	<b>17,01 EUR</b>

Alkalmazás:  
Szelemenek merevítéséhez  
2 db/támaszköz  
„C” típusú főtartó esetén

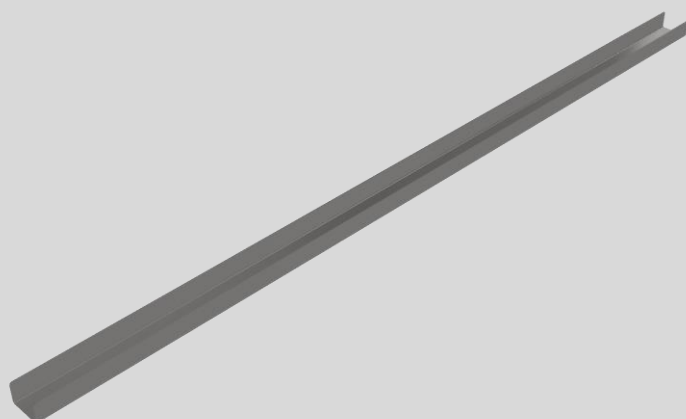


## EEP10-110431

### Ferde felkötés 1

Súly (kg):	2,19
Befoglaló méret (cm):	148,0x5,5x3,5
Listaár:	<b>7,79 EUR</b>

Alkalmazás:  
Szerkezet hosszirányú merevítéséhez  
2 db/támaszköz (csak a jelölt mezőkben)  
Minden típusú szerkezet esetén

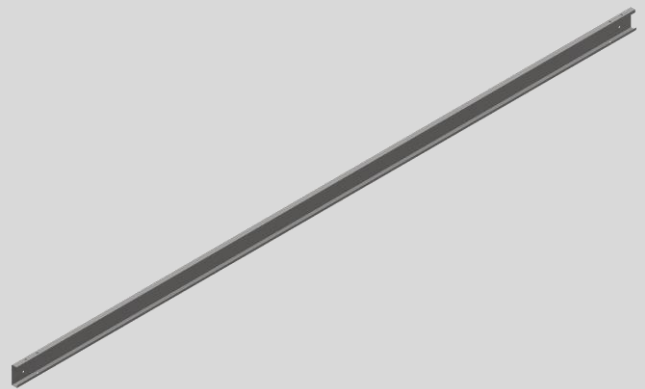


## EEP10-110512

### Szelemen H500

Súly (kg):	16,95
Befoglaló méret (cm):	582x15x4,5
Listaár:	50,03 EUR

Alkalmazás:  
Minden típusú szerkezet esetén

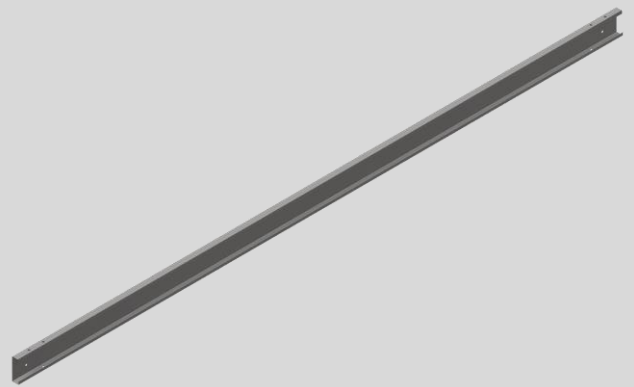


## EEP10-110513

### Szelemen H400

Súly (kg):	13,56
Befoglaló méret (cm):	466,6x15x4,5
Listaár:	40,66 EUR

Alkalmazás:  
Minden típusú szerkezet esetén

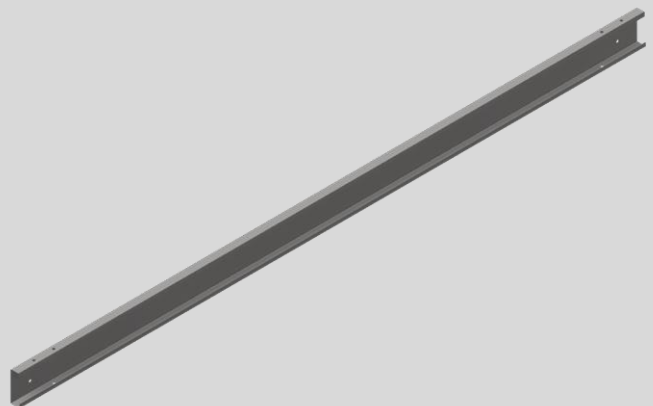


## EEP10-110514

### Szelemen H300

Súly (kg):	10,16
Befoglaló méret (cm):	351,2x15x4,5
Listaár:	31,29 EUR

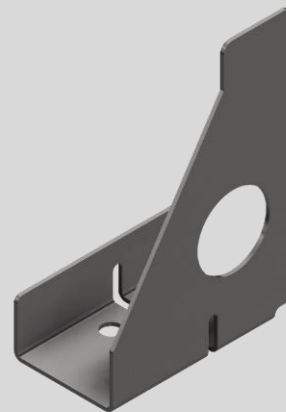
Alkalmazás:  
Minden típusú szerkezet esetén



## EEP10-110610

### Szelemen bak J

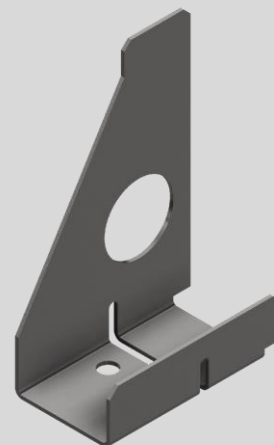
Súly (kg):	0,51
Befoglaló méret (cm):	10x5,5x14,7
Listaár:	<b>2,63 EUR</b>
Alkalmazás: Minden típusú főtartó esetén 11051x típusú szelemenekhez	



## EEP10-110611

### Szelemen bak B

Súly (kg):	0,51
Befoglaló méret (cm):	10x5,5x14,7
Listaár:	<b>2,63 EUR</b>
Alkalmazás: Minden típusú főtartó esetén 11051x típusú szelemenekhez	



## EEP10-110620

### UNI csatlakozó 1

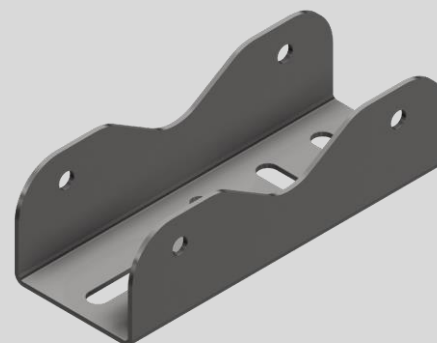
Súly (kg):	1,52
Befoglaló méret (cm):	23x7,5x8
Listaár:	<b>10,00 EUR</b>
Alkalmazás: Minden típusú főtartó esetén Talajcsavaros és talajszeges rögzítéshez	



## EEP10-110621

### UNI csatlakozó 2

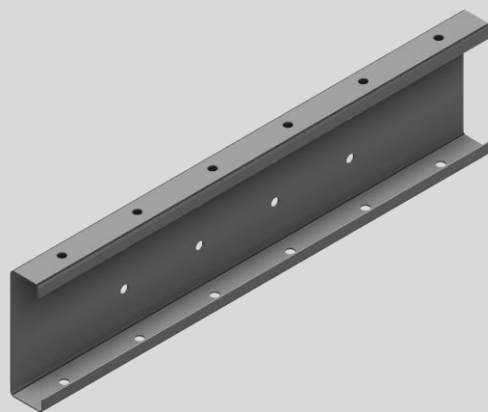
Súly (kg):	1,52
Befoglaló méret (cm):	23x8,6x6,8
Listaár:	<b>8,48 EUR</b>
Alkalmazás: Minden típusú főtartó esetén Talajcsavaros és talajszeges rögzítéshez	



**EEP10-110640****Szelemen toldó**

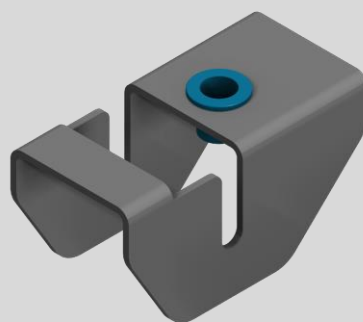
Súly (kg):	1,80
Befoglaló méret (cm):	60x14,5x4
Listaár:	<b>5,21 EUR</b>

Alkalmazás:  
11051x típusú szelemenekhez  
Szelemen toldáshoz és hosszabbításhoz

**EEP10-110650****UNI klipsz**

Súly (kg):	0,20
Befoglaló méret (cm):	8,1x4x3,8
Listaár:	<b>1,34 EUR</b>

Alkalmazás:  
11051x típusú szelemenekhez  
Napelemek rögzítése  
Szerelő lemezek rögzítése





## NAP01-000019

### WN76-1200-T3 talajcsavar

Súly (kg):	7,90
Befoglaló méret (cm):	120x20
Listaár:	30,19 EUR
Alkalmazás:	Minden típusú tartószerkezetekhez



## NAP01-000003

### WN76-1600-T3 talajcsavar

Súly (kg):	10,0
Befoglaló méret (cm):	160x20
Listaár:	36,00 EUR
Alkalmazás:	Minden típusú tartószerkezetekhez



## NAP01-000017

### WN76-2000-T3 talajcsavar

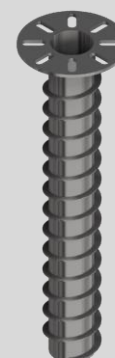
Súly (kg):	11,9
Befoglaló méret (cm):	200x20
Listaár:	42,84 EUR
Alkalmazás:	Minden típusú tartószerkezetekhez



## NAP01-000010

### WN76-610-T3 talajcsavar

Súly (kg):	4,9
Befoglaló méret (cm):	61x20
Listaár:	23,90 EUR
Alkalmazás:	Minden típusú főtartó esetén EEP10-110724 talajszeg anyához

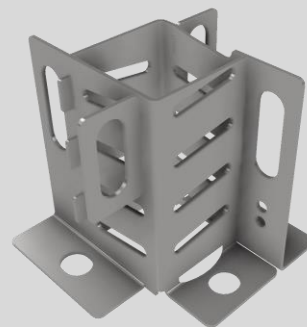


## EEP10-110724

### Talajszeg anyja

Súly (kg):	2,12
Befoglaló méret (cm):	20x20x17,5
Listaár:	13,30 EUR

Alkalmazás:  
Minden típusú tartószerkezetekhez  
Talajszeges rögzítési módhoz

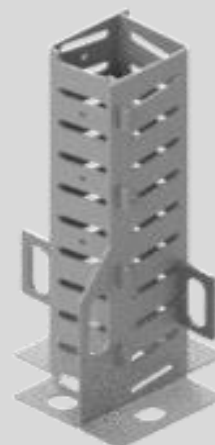


## EEP10-110725

### Talajszeg anyja nyújtott

Súly (kg):	3,77
Befoglaló méret (cm):	20x20x17,5
Listaár:	23,15 EUR

Alkalmazás:  
Minden típusú tartószerkezetekhez  
Talajszeges rögzítési módhoz

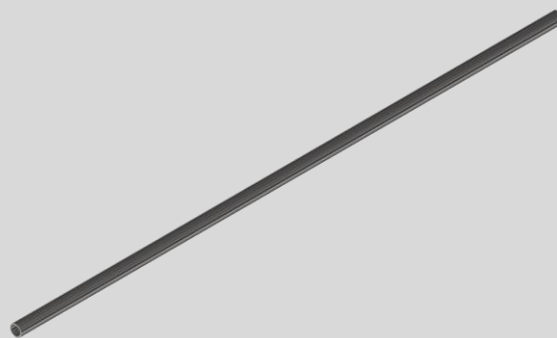


## EEP10-110722

### Csőszeg

Súly (kg):	1,31
Befoglaló méret (cm):	100x2
Listaár:	5,86 EUR

Alkalmazás:  
Minden típusú tartószerkezetekhez  
EEP10-110724 talajszeg anyához  
4 db/ rögzítési pont

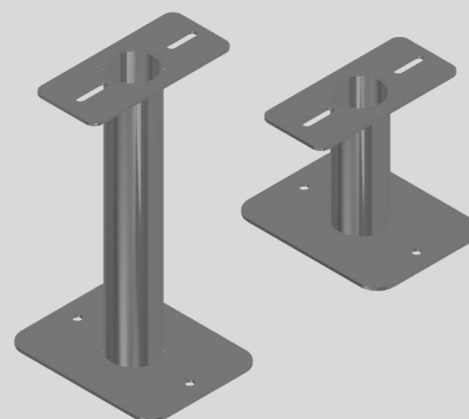


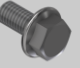
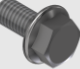
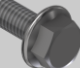

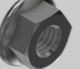

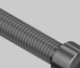
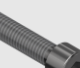
## EEP10-110714

### Fix láb (szett)

Súly (kg):	9,71
Befoglaló méret (cm):	100x2
Listaár:	47,80 EUR

Alkalmazás:  
Minden típusú tartószerkezetekhez  
Beton alapra történő rögzítéshez



Termékkód	Megnevezés	Megjegyzés	Súly (kg/db)	Listaár	
KOT01-000063	M8x16 peremes csavar	Anyag: A2 DIN6921	0,015	<b>0,11 EUR</b>	
KOT01-000070	M10x25 peremes csavar	Anyag: A2 DIN6921	0,04	<b>0,20 EUR</b>	
KOT01-000069	M12x30 peremes csavar	Anyag: A2 DIN6921 8.8	0,05	<b>0,54 EUR</b>	
KOT01-000064	M8 peremes anya	Anyag: A2 DIN6923	0,01	<b>0,04 EUR</b>	
KOT01-000065	M10 peremes anya	Anyag: A2 DIN6923	0,02	<b>0,08 EUR</b>	
KOT01-000066	M12 peremes anya	Anyag: A2 DIN6923	0,02	<b>0,13 EUR</b>	
KOT01-000052	M8x35 BKNY modul csavar	Anyag: A2 DIN912 köztes modul leszorítóhoz	0,02	<b>0,30 EUR</b>	
KOT01-000049	M8x45 BKNY modul csavar	Anyag: A2 DIN912 szélső modul leszorítóhoz	0,03	<b>0,35 EUR</b>	

Termékkód	Megnevezés	Megjegyzés	Súly (kg/db)	Listaár	
NAP01-000014	Köztes modul leszorító	Anyag: natur alumínium minden modultípushoz	0,04	<b>0,77 EUR</b>	
NAP01-000008	Szélső modul leszorító 30	Anyag: natur alumínium 30 mm vastag modulokhoz	0,03	<b>0,96 EUR</b>	
NAP01-000004	Szélső modul leszorító 35	Anyag: natur alumínium 35 mm vastag modulokhoz	0,03	<b>0,83 EUR</b>	
NAP01-000005	Szélső modul leszorító 40	Anyag: natur alumínium 40 mm vastag modulokhoz	0,03	<b>1,03 EUR</b>	
NAP01-000009	WHS-XJ01 kábel rögzítő	Anyag: A2 Szabad lemezszélekre 1-3 kábel vezetésére	0,005	<b>0,14 EUR</b>	
EEP10-110821	Szerelő lemez 1	Rögzítés a támaszok oldalára. Rögzítés: 2 vagy 4 db EEP10-110650 + M8x16 peremes csavar	1,62	<b>11,13 EUR</b>	
EEP10-110822	Szerelő lemez 2	Rögzítés a támaszok oldalára. Rögzítés: 2 vagy 4 db EEP10-110650 + M8x16 peremes csavar	1,82	<b>11,40 EUR</b>	
EEP10-110831	Kézi talajcsavar behajtó	Napi 4-8 db talajcsavar telepítésére és talajcsavar szintbeállítására	18,56	<b>200,00 EUR</b>	
EEP10-110832	Talajszeg kulcs	WN76-610-T3 talajcsavar pontos beállításához	1,21	<b>5,68 EUR</b>	
EEP10-110841	Kitűző szett	DuoSol tartószerkezet rögzítési pontjainak gyors és pontos kitűzéséhez	7,27	<b>110,60 EUR</b>	
NAP01-000020	Gumi élvédő – C150 szelemen vég	DuoSol tartószerkezethez használatos szelemenek (11051x) végénél, élvédelem szempontjából	0,02	<b>0,55 EUR</b>	



## FlexInSheet Kft.

T: (36) 25 / 508 412

M: (36) 20 / 564 4380

E: [sales@flins.hu](mailto:sales@flins.hu)

W: [www.flins.hu](http://www.flins.hu)

L: 2459 Rácalmás, Venyimi utca 26.

2400 Dunaújváros, Ond utca 5.

